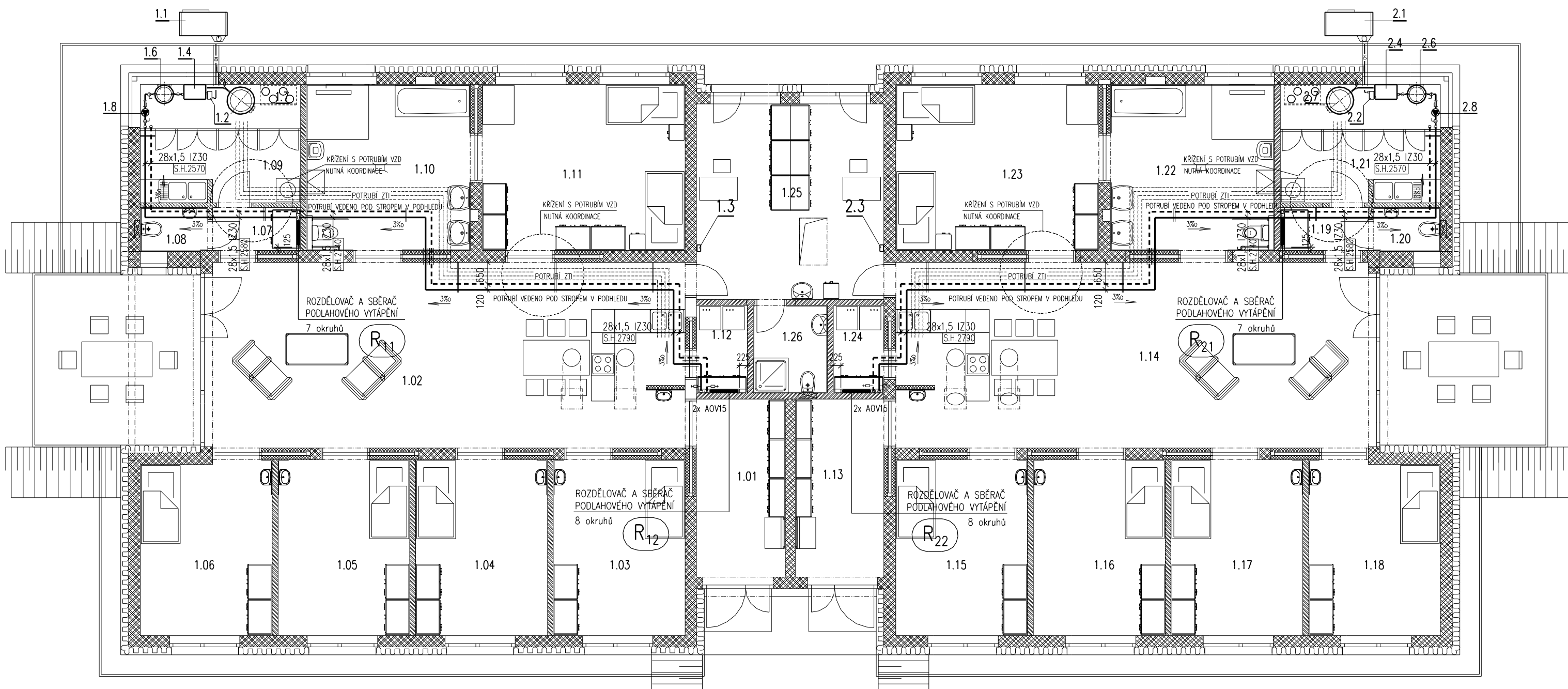


ÚT 1.NP +0,000m - PÁTEŘNÍ ROZVODY



LEGENDA

- OTOPNÁ VODA – REGULOVANÁ 42 C – PODLAHOVÉ VYTÁPĚNÍ – měděné potrubí pájené
VRATNÁ VODA – REGULOVANÁ 32 C – PODLAHOVÉ VYTÁPĚNÍ – měděné potrubí pájené
CH CH PRIMÁRNÍ OKRUH TČ VČETNĚ ELEKTRO PROPOJENÍ DODÁVKA TEPELNÉHO ČERPADLA

UPOZORNĚNÍ

- 1) IZOLACE POTRUBÍ – TLOUŠŤKA VIZ DIMENZE POTRUBÍ (15 IZ 30)–TL. 30 mm
- 2) S.H. ZNAČÍ SPODNÍ HRANU POTRUBÍ OD PODLAHY MÍSTNOSTÍ, KTEROU POTRUBÍ PROCHÁZÍ
- 3) POTRUBÍ V PROSTUPECH VE ZDECH OPATŘIT MĚDĚNOU CHRÁNIČKOU
- 4) SKŘÍŇĚ ROZDĚLOVAČŮ A SBĚRAČŮ PODLAHOVÉHO VYTÁPĚNÍ OSADIT DO NIK PŘIPRAVENÝCH STAVBOU
- 5) PŘED MONTÁŽÍ I V PRŮBĚHU MONTÁŽE JE NUTNÁ KOORDINACE S PROFESEMI ZDRAVOTNÍ TECHNIKA
SLABOPROUD, VZDUCHOTECHNIKA, ELEKTRO, M+R A STAVBA.

PŘESNÝ TECHNICKÝ POPIS ZAŘÍZENÍ, OTOPNÝCH TĚLES, POTRUBÍ, ARMATUR A TEPELNÝCH IZOLACÍ
VIZ TECHNICKÁ SPECIFIKACE VYTÁPĚNÍ !!!

POZNÁMKA

PŘI PROVÁDĚNÍ JE NUTNO POSTUPOVAT DLE PLATNÝCH ČSN A TECHNOLOGICKÝCH PRAVIDEL S OHLEDEM S OHLEDEM NA VŠECHNY PLATNÉ PŘEDPISY BOZP.

POKUD DOJDE PŘI PROVÁDĚNÍ K NEJASNOSTEM NEBO NEPŘEDVÍDANÝM OKOLNOSTEM JE NUTNO NEPRODLENĚ INFORMOVAT PROJEKTANTA A UPŘESNIT DALŠÍ POSTUP PRACÍ.

Ypracoval – část vytápění:		Hlavní inženýr projektu:		<div><div>PROJEKČNÍ A INŽENÝRSKÁ SPOLEČNOST</div><div>Sinc s.r.o. IČ: 288 14 878 +420 775 124 685 www.sinc.cz</div></div>
Ing. Libor SAUER IČ 16753631		Ing. Jaroslav DVOŘÁK		
PROJEKCE TPS–TZB, FR.HALASE 9, SVITAVY				
Místo stavby: BYSTRÉ, SMETANOVA				
Investor: PARDUBICKÝ KRAJ, KOMENSKÉHO NÁMĚSTÍ 125, 532 11 PARDUBICE				
Akce: TRANSFORMACE DNZ BYSTRÉ Lokalita: Bystré Smetanova Objekt: SO–01 STAVEBNÍ OBJEKT D.1.4.3 TPS–VYTÁPĚNÍ Výkres: PŮDORYS ÚT 1.NP +0,000m – PÁTEŘNÍ ROZVODY	Formát: A4		Paré: č.v. D.1.4.3–4	
	Datum: 02/2017			
	Stupeň: DPS			
	Zakáz.č.: 160604			
	Měřítko: 1:100			